

Pełni ekranowanego panelu pośredniczącego

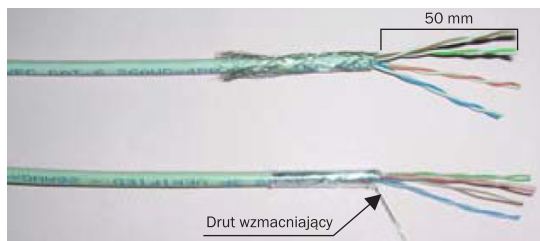
Instrukcja instalacji DN-91624S-EA

1



Odkręcenie śrub i otworzenie pokrywy metalowej.

2



Zdjąć płaszcz kabla na długości ca 50mm, odwinąć folię lub opłot i wyodrębnić przewody 4-rech par.

3

T568A

Nóżka 1 Biały/Pomarańczowy
Nóżka 2 Pomarańczowy
Nóżka 3 Biały/Zielony
Nóżka 4 Niebieski
Nóżka 5 Biały/Niebieski
Nóżka 6 Zielony
Nóżka 7 Biały/Brązowy
Nóżka 8 Brązowy

T568B

Nóżka 1 Biały/Zielony
Nóżka 2 Zielony
Nóżka 3 Biały/Pomarańczowy
Nóżka 4 Niebieski
Nóżka 5 Biały/Niebieski
Nóżka 6 Pomarańczowy
Nóżka 7 Biały/Brązowy
Nóżka 8 Brązowy

Stosować się do oznakowań kolorów przy przyporządkowaniu przewodów T568A lub T568B rozdzielając je na właściwe miejsca i wsuwać kolejno parami do odpowiednich szczelin.

4



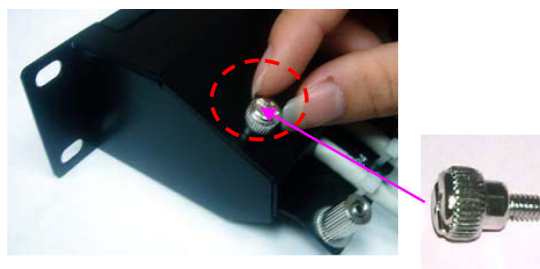
Zacisnąć ekran foliowy lub opłot w styku uziemienia i wyprostować kabel; Wbić przewody narzędziem wciskającym 110 lub Krone i odciąć przewody nadmiarowe.

5



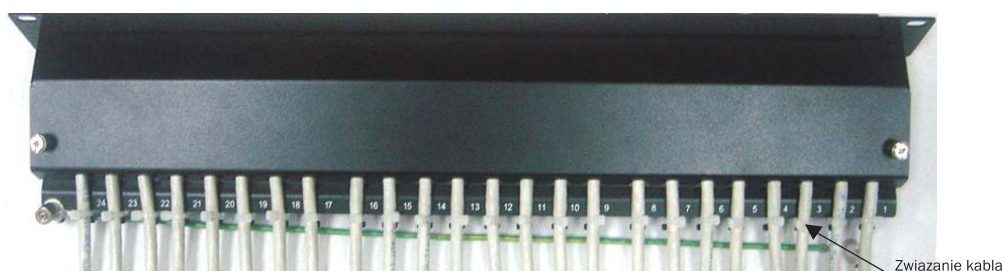
Zamocować śruby poprzez obudowę metalową i docisnąć jednocześnie dwa płaszcze kabli.

6



Umieścić pokrywę metalową na spodniej części obudowy i dokręcić śruby.

7



Związanie kabla

Następnie zakończyć instalację.